

Алматы (7273)495-231
Ангарск (3955)60-70-56
Архангельск (8182)63-90-72
Астрахань (8512)99-46-04
Барнаул (3852)73-04-60
Белгород (4722)40-23-64
Благовещенск (4162)22-76-07
Брянск (4832)59-03-52
Владивосток (423)249-28-31
Владикавказ (8672)28-90-48
Владимир (4922)49-43-18
Волгоград (844)278-03-48
Вологда (8172)26-41-59
Воронеж (473)204-51-73
Екатеринбург (343)384-55-89
Иваново (4932)77-34-06
Ижевск (3412)26-03-58
Иркутск (395)279-98-46
Казань (843)206-01-48

Калининград (4012)72-03-81
Калуга (4842)92-23-67
Кемерово (3842)65-04-62
Киров (8332)68-02-04
Коломна (4966)23-41-49
Кострома (4942)77-07-48
Краснодар (861)203-40-90
Красноярск (391)204-63-61
Курган (3522)50-90-47
Курск (4712)77-13-04
Липецк (4742)52-20-81
Магнитогорск (3519)55-03-13
Москва (495)268-04-70
Мурманск (8152)59-64-93
Набережные Челны (8552)20-53-41
Нижний Новгород (831)429-08-12
Новокузнецк (3843)20-46-81
Новосибирск (383)227-86-73
Ноябрьск(3496)41-32-12

Омск (3812)21-46-40
Орел (4862)44-53-42
Оренбург (3532)37-68-04
Пенза (8412)22-31-16
Пермь (342)205-81-47
Петрозаводск (8142)55-98-37
Псков (8112)59-10-37
Ростов-на-Дону (863)308-18-15
Рязань (4912)46-61-64
Самара (846)206-03-16
Санкт-Петербург (812)309-46-40
Саранск (8342)22-96-24
Саратов (845)249-38-78
Севастополь (8692)22-31-93
Симферополь (3652)67-13-56
Смоленск (4812)29-41-54
Сочи (862)225-72-31
Ставрополь (8652)20-65-13
Сургут (3462)77-98-35

Сыктывкар (8212)25-95-17
Тамбов (4752)50-40-97
Тверь (4822)63-31-35
Тольятти (8482)63-91-07
Томск (3822)98-41-53
Тула (4872)33-79-87
Тюмень (3452)66-21-18
Улан-Удэ (3012)59-97-51
Ульяновск (8422)24-23-59
Уфа (347)229-48-12
Хабаровск (4212)92-98-04
Чебоксары (8352)28-53-07
Челябинск (351)202-03-61
Череповец (8202)49-02-64
Чита (3022)38-34-83
Якутск (4112)23-90-97
Ярославль (4852)69-52-93

Россия +7(495)268-04-70

Казахстан +7(7172)727-132

Киргизия +996(312)96-26-47

<http://loundlux.nt-rt.ru> || exz@nt-rt.ru

СТИРАЛЬНЫЕ МАШИНЫ W4600H, W4850H, W41100H

Технические характеристики

Стиральная машина с устройством отжима W4600H, W4850H, W41100H

Особенности и преимущества

- Сильный отжим обеспечивает эффективную сушку
- Clarus Control® полностью программируемый микропроцессорный, до 192 программ
- Большой дверной просвет, облегчающий загрузку-выгрузку
- Пригоден к обработке сигналов с 13 жидких моющих средств
- Восемь штуцеров для подачи жидкости
- Нержавеющая сталь во всех жизненно важных деталях, что обеспечивает высокую степень защиты от коррозии
- Передние панели из нержавеющей стали и боковые панели с порошковым лакокрасочным покрытием
- Непосредственный паровой нагрев
- Электрический нагрев (только W4600H)
- Двигатель с частотным управлением обеспечивает максимальную гибкость
- Масляная смазка уплотнений подшипников скольжения
- Легкость в эксплуатации и обслуживании
- SuperBalance™ гарантирует правильность усилия отжима



Основные опции

- Наклон вперед или наклон назад с полностью управляемым реверсированием
- Шумо- и теплоизоляция, <70 дБ (A)
- Измерительная пробка с уровнемерной трубкой
- Два сливных клапана для повторного использования воды/растворителя
- Лоток подачи на пять отсеков
- Третий водяной клапан
- Водяные клапаны большого диаметра (DN 50/2") (кроме W4600H)
- Интегрированная Система Взвешивания™ (ИСВ)
- Масляная смазка уплотнений подшипника с предупреждением о пустом контейнере
- Подключение интеллектуальных систем подачи моющих средств (DMIS)

Основные характеристики		W4600H	W4850H	W41100H		
Макс. объем	кг/фунт	65/135	90/200	120/250		
Барабан, объем	(литр)	600	850	1100		
	диаметр	Ø мм	980	1220	1220	
Отжим	об/мин	800	720	663		
G-фактор		350	350	300		
Варианты нагрева	пар	x	x	x		
	без нагрева	x	x	x		
	электричество	кВт	36 или 54	–	–	
Сведения об энергопотреблении "Норм. 60°C" *		Пар**	Эл. 36 кВт	Эл. 54 кВт		
Общее время (хол.+гор./хол.)	мин.	44/49	48/–	46/–	45/50	45/50
Потребление воды (хол./гор.)	(литр)	555/92	555/92	555/92	713/125	850/153
Потребление электроэнергии (двигатель+нагрев)	кВтч	1.2/–	1.2/4.7	1.2/4.7	2.3/–	2.4/–
Потребление пара (хол./гор.)	кг	7	–	–	10	12
Потребление пара (хол.)	кг	14	–	–	19	23

* Температура хол. воды 15°C, гор. воды 65°C.

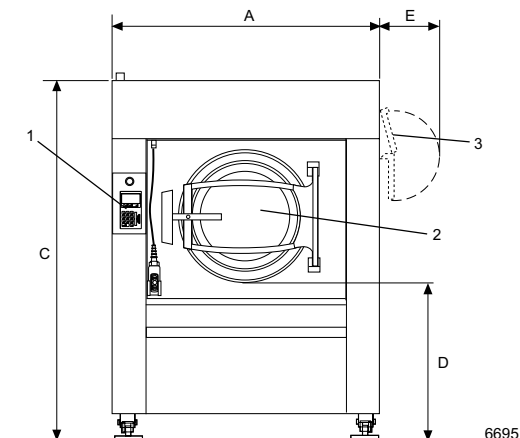
** Пар под давлением 300-400 кПа.

Электрические подключения*			W4600H	W4850H	W41100H
Нагрев Эл.	Напряжение				
	230 В 3 перем. ток 50 Гц	кВт (А)	38 (100)	–	–
	230 В 3 перем. ток 50 Гц	кВт (А)	56 (160)	–	–
	240 В 3 перем. ток 60 Гц	кВт (А)	38 (100)	–	–
	240 В 3 перем. ток 60 Гц	кВт (А)	56 (160)	–	–
	400-415 В 3N перем. ток 50 Гц	кВт (А)	38 (63)	–	–
Паровой или без нагрева	400-415 В 3N перем. ток 50 Гц	кВт (А)	56 (100)	–	–
	200 В 3 перем. ток 60 Гц	кВт (А)	–	6.7 (35)	5.3 (35)
	230 В 3 перем. ток 50 Гц	кВт (А)	4 (16)	6.7 (25)	5.3 (25)
	230 В 3 перем. ток 60 Гц	кВт (А)	4 (16)	6.7 (20)	5.3 (20)
	400-415 В 3N перем. ток 50 Гц	кВт (А)	4 (16)	6.7 (16)	5.3 (16)
Подключение воды, пара и воздуха					
Водяные клапаны	DN	32	40	40	
Рек. Давление воды	кПа	200-600	200-600	200-600	
Действующие ограничения для водяного клапана	кПа	50-1000	50-1000	50-1000	
Потребление при 300 кПа	л/мин	150	200	200	
Выпускной клапан	Ø мм	110	110	110	
Объем водоотвода	л/мин	400	400	400	
Паровой клапан	DN	20	32	32	
Рек. Давление пара	кПа	300-600	300-600	300-600	
Действующие ограничения для парового клапана	кПа	50-800	50-800	50-800	
Сжатый воздух	DN	6	6	6	
Давление воздуха	кПа	500-700	500-700	500-700	
Расход воздуха	л/ч.	20	20	20	
Требования к полу					
Частота динамического воздействия	Гц	12.7	12.0	11.1	
Макс. нагрузка на пол при отжиге	кН	15.9±6.4	22±7.3	24±7.3	
Уровни шума					
Уровень шума	дБ (А)	76	73	73	
Уровень шума с изоляцией	дБ (А)	< 70	< 70	< 70	
Тепловыделение					
% от установленной мощности, макс. 90°		6	6.7	6.8	
Транспортировочные данные					
Транспортировочный объем	нетто, кг м ³	1380 5.7	2200 7.6	2300 8.4	

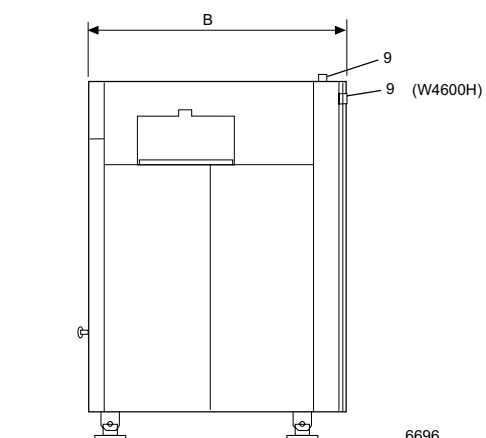
* Возможно подключение к другим напряжениям, см. руководство по установке.

Размеры в мм		W4600H	W4850H	W41100H
A	Ширина	1390	1640	1640
B	Глубина	1585	1635	1850
C	Высота	2015	2230	2230
D		910	995	995
E		300	380	380
F		1865	2135	2135
G		270	1070	1070
H		660	830	830
I		525	635	635
K		425	445	445
L		960	1140	1140
M		1425	1660	1660
N		420	435	435
O		435	820	820
P		2200	2410	2400
R		1120	1175	1160
S		2225	2480	2480
T		935	960	955
U		300	285	240
V		325	400	335

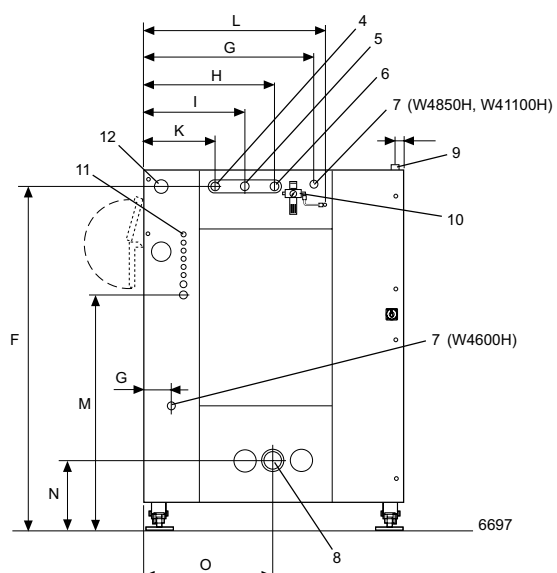
- 1 Панель управления
- 2 Просвет дверцы \varnothing 700 (W4850H, W41100H), \varnothing 535 (W4600H)
- 3 Лоток для подачи мыла, порошок (опциональный)
- 4 Подключение холодной воды
- 5 Подключение горячей воды
- 6 Третье подключение воды (опциональное)
- 7 Паропровод
- 8 Выпуск
- 9 Электрическое подключение
- 10 Сжатый воздух
- 11 Внешнее подключение жидкости 6 шт. \varnothing 10, 1 шт. \varnothing 16 и 1 шт. \varnothing 20
- 12 Подключение воды, лоток для подачи мыла (опционально)



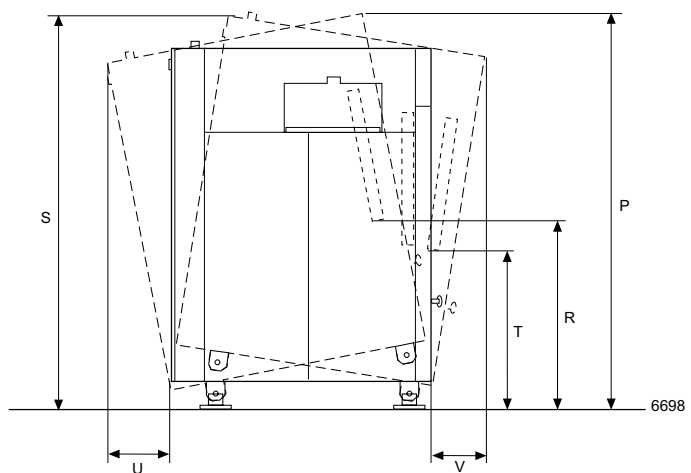
Передняя сторона



Правая сторона



Задняя сторона



Перемещение при наклоне

Опции

- Устройство наклона вперед/назад – для облегчения выгрузки при обратном вращении барабана в тележку.
- Шумо- и теплоизоляция – снижает шум до уровня менее 70 дБ (А).
- Измерительная пробка с уровнемерной трубкой – позволяет отбирать пробы моющей жидкости.
- Система повторного использования воды/растворителя – два сливных клапана, позволяющих собрать воду после полоскания и повторно использовать ее в стирке.
- Лоток подачи на пять отсеков (5x2 литра), справа (только W4850H, W41100H).
- Лоток подачи на пять отсеков (5x1 литр), передний (только W4850H, W41100H), передний или боковой (только W4600H).
- Масляная смазка уплотнений подшипника с предупреждением о пустом контейнере.
- Водяные клапаны большого диаметра (DN 50/2") (кроме W4600H).
- Подключение интеллектуальных систем подачи моющих средств (DMIS).
- Третий водяной клапан – электрический водяной клапан, например, для жесткой воды.
- Особенности подключения пара.
- Особенности подключения воды 2.
- Особенности подключения воды 3.
- Интегрированная система взвешивания (ICB) – отображает массу загрузки на программном дисплее.
- Комбинированный паровой и электрический нагрев – позволяет с помощью переключателя выбрать между электрическим или паровым нагревом (только W4600H).
- Вход для воды с насоса – дополнительный вход для подачи воды насосом системы повторного использования воды.

Дополнительный

- комплект для подключения к сети CMIS (Certus Management Information Systems). CMIS предоставляет важные статистические данные, коды ошибок, интервалы технического обслуживания, протоколы процессов и т.п.



CMIS можно подключить к стиральным машинам с устройствами отжима с Clarus Control, сушильным барабанам с Selecta Control и гладильным машинам с электронной системой управления. Для доступа и просмотра статистических данных нужен обычный ПК.

Алматы (7273)495-231
Ангарск (3955)60-70-56
Архангельск (8182)63-90-72
Астрахань (8512)99-46-04
Барнаул (3852)73-04-60
Белгород (4722)40-23-64
Благовещенск (4162)22-76-07
Брянск (4832)59-03-52
Владивосток (423)249-28-31
Владикавказ (8672)28-90-48
Владимир (4922)49-43-18
Волгоград (844)278-03-48
Вологда (8172)26-41-59
Воронеж (473)204-51-73
Екатеринбург (343)384-55-89
Иваново (4932)77-34-06
Ижевск (3412)26-03-58
Иркутск (395)279-98-46
Казань (843)206-01-48

Калининград (4012)72-03-81
Калуга (4842)92-23-67
Кемерово (3842)65-04-62
Киров (8332)68-02-04
Коломна (4966)23-41-49
Кострома (4942)77-07-48
Краснодар (861)203-40-90
Красноярск (391)204-63-61
Курган (3522)50-90-47
Курск (4712)77-13-04
Липецк (4742)52-20-81
Магнитогорск (3519)55-03-13
Москва (495)268-04-70
Мурманск (8152)59-64-93
Набережные Челны (8552)20-53-41
Нижний Новгород (831)429-08-12
Новокузнецк (3843)20-46-81
Новосибирск (383)227-86-73
Ноябрьск(3496)41-32-12

Омск (3812)21-46-40
Орел (4862)44-53-42
Оренбург (3532)37-68-04
Пенза (8412)22-31-16
Пермь (342)205-81-47
Петрозаводск (8142)55-98-37
Псков (8112)59-10-37
Ростов-на-Дону (863)308-18-15
Рязань (4912)46-61-64
Самара (846)206-03-16
Санкт-Петербург (812)309-46-40
Саранск (8342)22-96-24
Саратов (845)249-38-78
Севастополь (8692)22-31-93
Симферополь (3652)67-13-56
Смоленск (4812)29-41-54
Сочи (862)225-72-31
Ставрополь (8652)20-65-13
Сургут (3462)77-98-35

Сыктывкар (8212)25-95-17
Тамбов (4752)50-40-97
Тверь (4822)63-31-35
Тольятти (8482)63-91-07
Томск (3822)98-41-53
Тула (4872)33-79-87
Тюмень (3452)66-21-18
Улан-Удэ (3012)59-97-51
Ульяновск (8422)24-23-59
Уфа (347)229-48-12
Хабаровск (4212)92-98-04
Чебоксары (8352)28-53-07
Челябинск (351)202-03-61
Череповец (8202)49-02-64
Чита (3022)38-34-83
Якутск (4112)23-90-97
Ярославль (4852)69-52-93

Россия +7(495)268-04-70

Казахстан +7(7172)727-132

Киргизия +996(312)96-26-47

<http://loundlux.nt-rt.ru> || exz@nt-rt.ru